

Схема расположения границ публичного сервитута

Объект: Наружная сеть газоснабжения до границы земельного участка по адресу: Пермский край, г. Добрянка, ул. Интернациональная, дом №35, с кадастровым номером 59:18:0000000:16433 (для обслуживания и эксплуатации газопровода)

Местоположение: расположенных по адресу: Пермский край, г.о. Добрянский, г. Добрянка, ул. Интернациональная

Площадь земель или части земельного участка, кв.м.: 56

(в т.ч.: земли общ польз-я =56,43)

Категория земель: земли населенных пунктов

Вид разрешенного использования: -



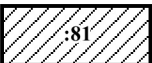
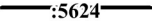


Описание границ смежных землепользователей:

От точки 1 до точки 2 - земельный участок

с кадастровым номером 59:18:0010401:155

От точки 2 до точки 1 - земли общего пользования

Условные обозначения:

-  - проектные границы публичного сервитута
-  :8 - границы и номер земельного участка, сведения о которых внесены в ЕГРН
-  :81 - границы и номер объекта капитального строительства, сведения о которых внесены в ЕГРН
-  :5624 - граница кадастрового квартала
-  59:07-6.1014 - зоны с особыми условиями использования территории, сведения о которых внесены в ЕГРН
-  1 - обозначение характерной точки проектной границы публичного сервитута
- 59:18:0010401 - номер кадастрового квартала

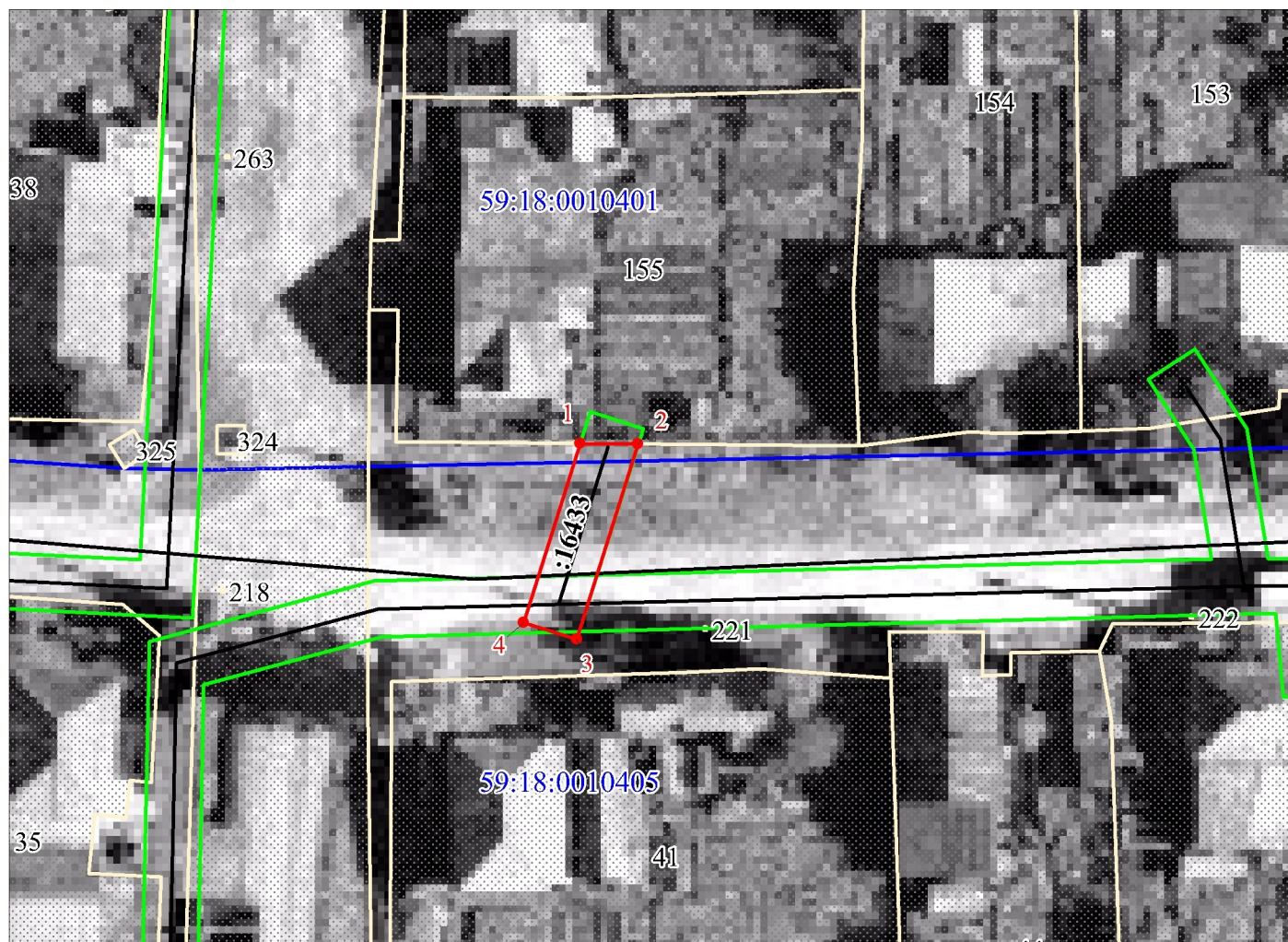
Каталог координат, м

Система координат: МСК-59, зона 2

Метод определения координат - Геодезический

№ точки границы	X	Y	(Mt), м
1	566530.36	2241754.44	0.1
2	566530.32	2241758.62	0.1
3	566516.29	2241754.20	0.1
4	566517.49	2241750.38	0.1
1	566530.36	2241754.44	0.1

С
↑



Масштаб 1:500

Заявитель:

МП

/ Егошина И. В.

(подпись, расшифровка подписи)

(для юридических лиц
и индивидуальных предпринимателей)